

CITTA' DI  
VENEZIA



DIREZIONE LAVORI PUBBLICI  
Settore Edilizia Comunale e Scolastica  
Servizio Edilizia Sportiva, Magistratura  
e Sedi Terraferma

Area : Punta S.Giuliano

Progetto : CI 14236 - 2.8.1. Rafforzamento azione P.A. - Ambiente e Territorio.  
Aree verdi parco S. Giuliano: Riordino del Polo Nautico ed opere complementari

R.U.P. : arch. Silvia Loreto

*delv alredo*

Tavola : DOCUMENTAZIONE FOTOGRAFICA

Elab.:

DF

Codice

14236

Progetto

Definitivo

Data

Maggio 2019

Scala

Progettisti:

dott.urb. Aldo Menegazzi  
arch. Martina Guermani

*Mgu*

Progetto strutture:



AI Progetti  
Architettura Ingegneria s.c.  
ing. Valentina Corras

Progetto impianti elettrici e  
termotecnici e speciali:



TFE Ingegneria srl  
ing. Zeffirino Tommasin

Relazioni specialistiche, rilievi, service  
grafico, computazioni, capitolati e  
contratti:

ing. Filippo Ponchio





# DOCUMENTAZIONE FOTOGRAFICA





Foto 01



Foto 02



Foto 03



Foto 04



Foto 05



Foto 06

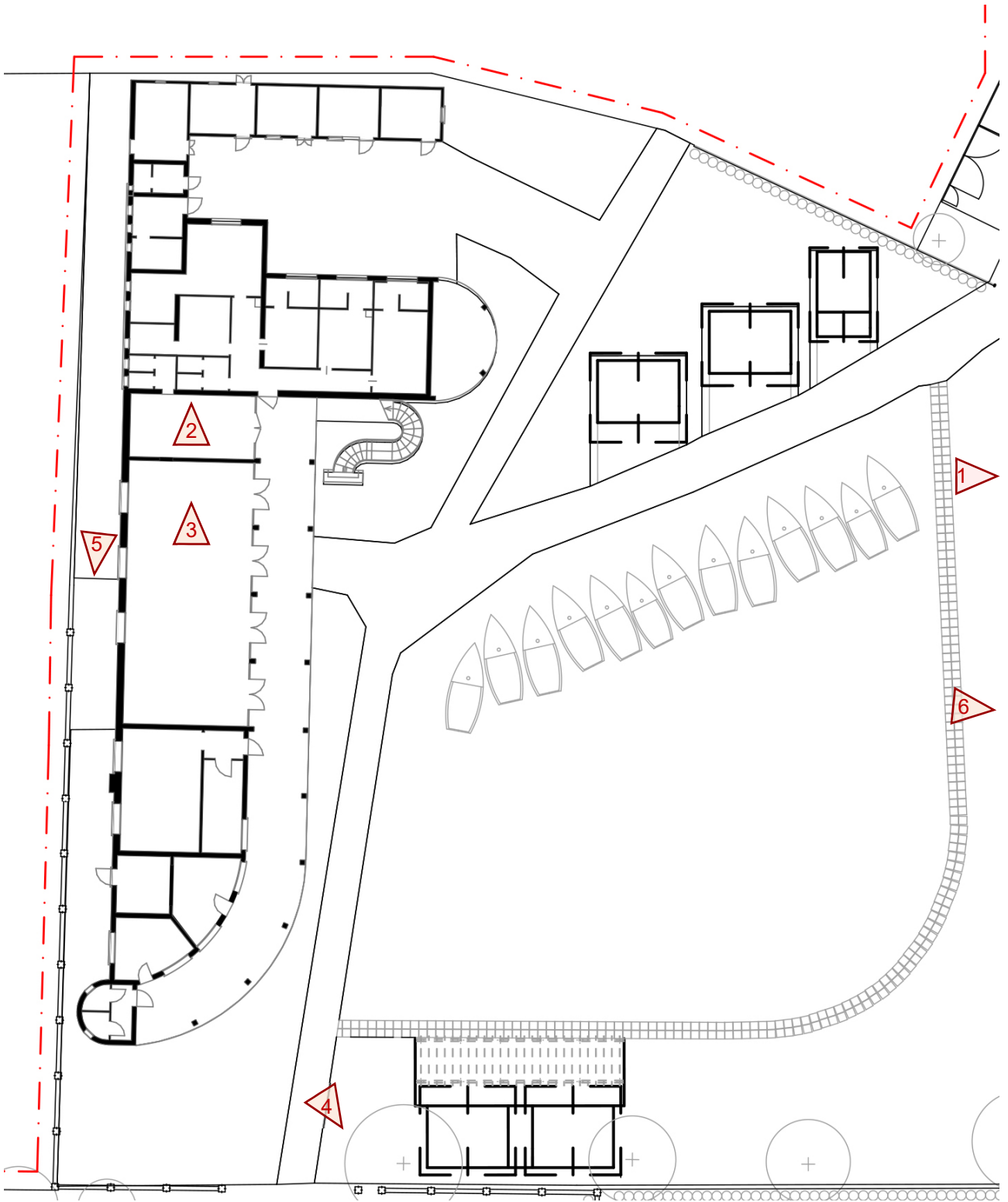




Foto 01



Foto 02





Foto 03



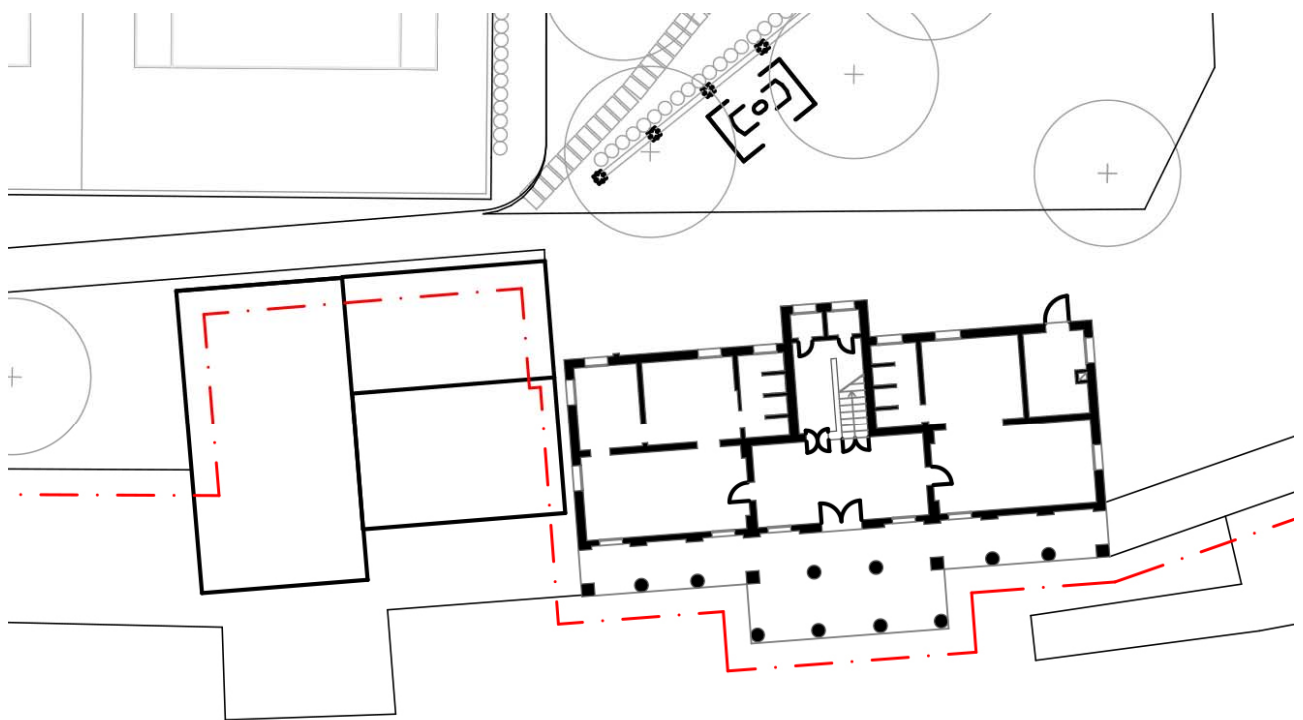
Foto 04



Foto 05



Foto 06



3

2

1



Foto 01



Foto 02



Foto 03