

CITTA' DI VENEZIA
 DIREZIONE LAVORI PUBBLICI
 Settore Edilizia Comunitaria e Scolastica
 Servizio Edilizia Sportiva, Magazzinaria e Sedi Terziarie

FSC Fondo per lo Sviluppo e la Coesione

PATTO PER LO SVILUPPO PER LA CITTA' DI VENEZIA
 Delibera CIPE 56/2016 (17A02402) G.U. n.79 del 4.4.2017
 Fondo per lo Sviluppo e la Coesione FSC 2014-2020

Area: Punta S. Giuliano
Progetto: CI 14236 - 2.8.1. Rafforzamento azione P.A. - Ambiente e Territorio.
 Aree verdi parco S. Giuliano: Riordino del Polo Nautico ed opere complementari
R.U.P.: arch. Silvia Loreto
Tavola: NUOVO CENTRO NAUTICO - PROSPETTI EST E OVEST

Elab.:
A12
 Rev.: 01

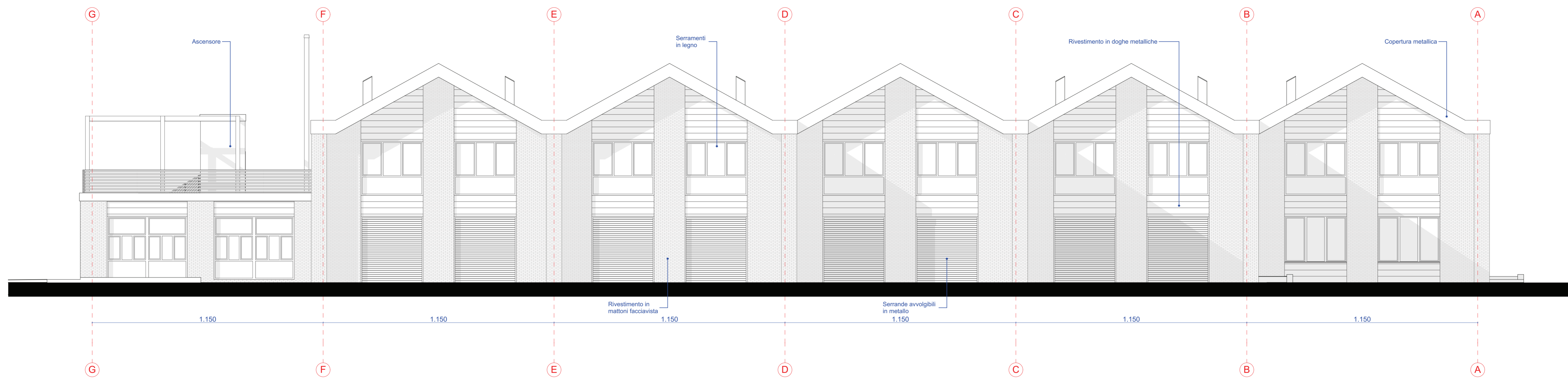
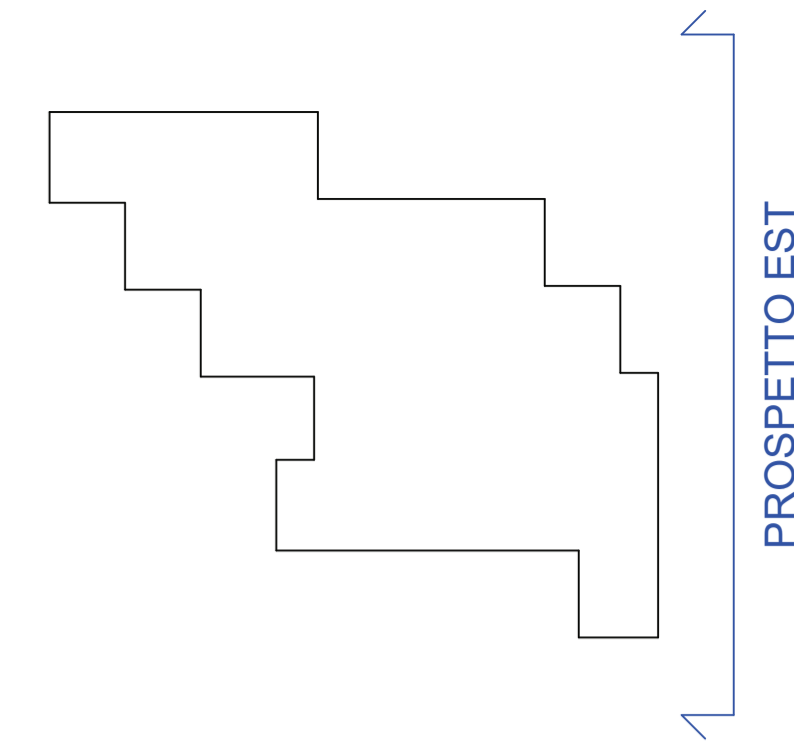
Codice	Progetto	Data	Scala
14236	Definitivo	Maggio 2019	1:100

Progettisti:
 dott.urb. Aldo Menegazzi
 arch. Martina Guermani

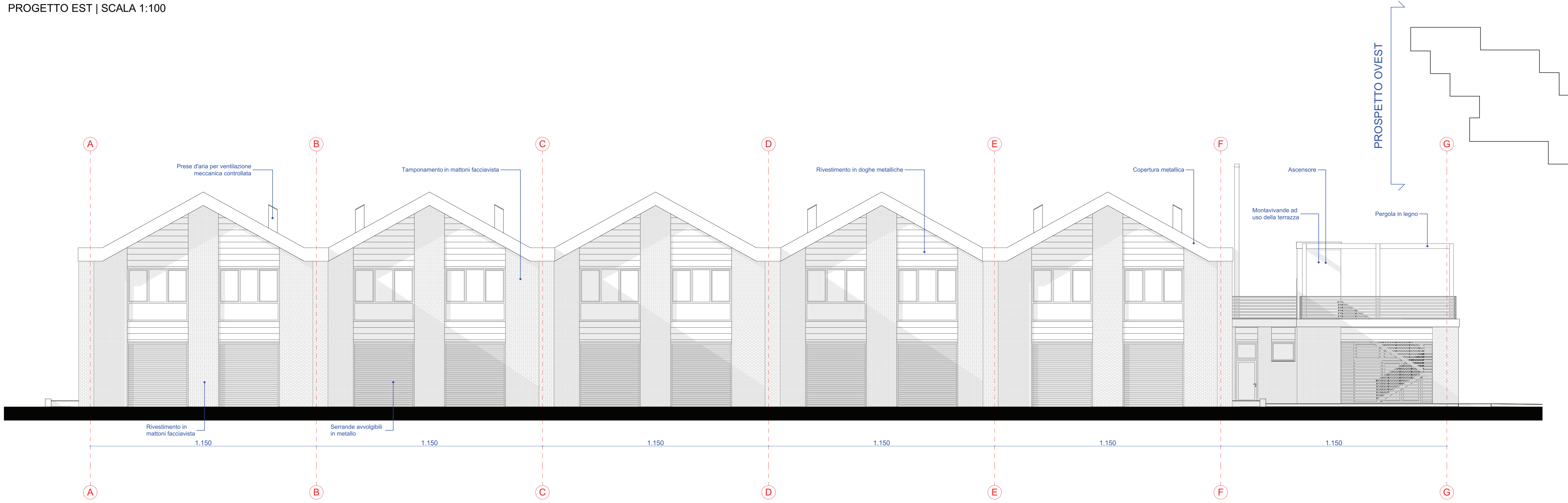
Progetto strutture:
 AI Progetti
 Architettura Ingegneria s.c.
 ing. Valentina Corras

Progetto impianti elettrici e termotecnici e speciali:
 TFE Ingegneria srl
 ing. Zeffirino Tommasin

Relazioni specialistiche, rilievi, service grafico, computazioni, capitolati e contratti:
 ing. Filippo Ponchio



PROGETTO EST | SCALA 1:100



PROGETTO OVEST | SCALA 1:100

