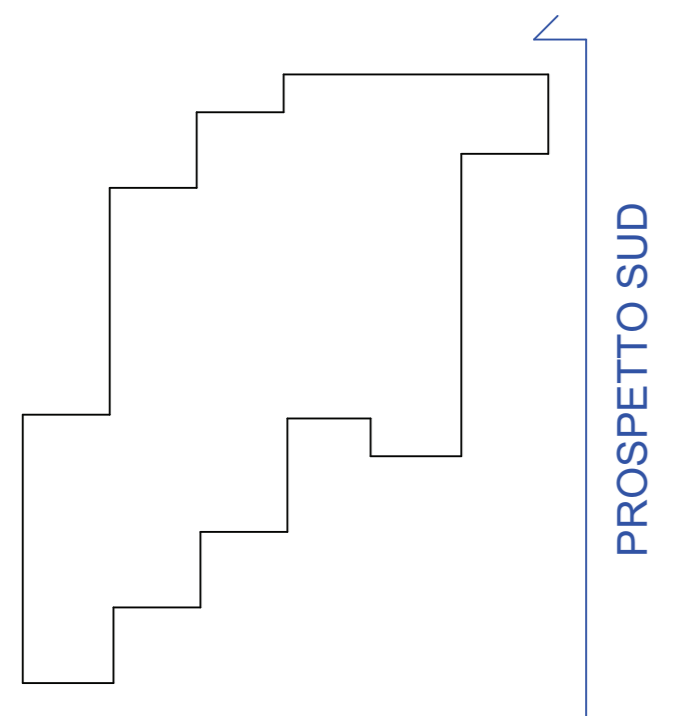


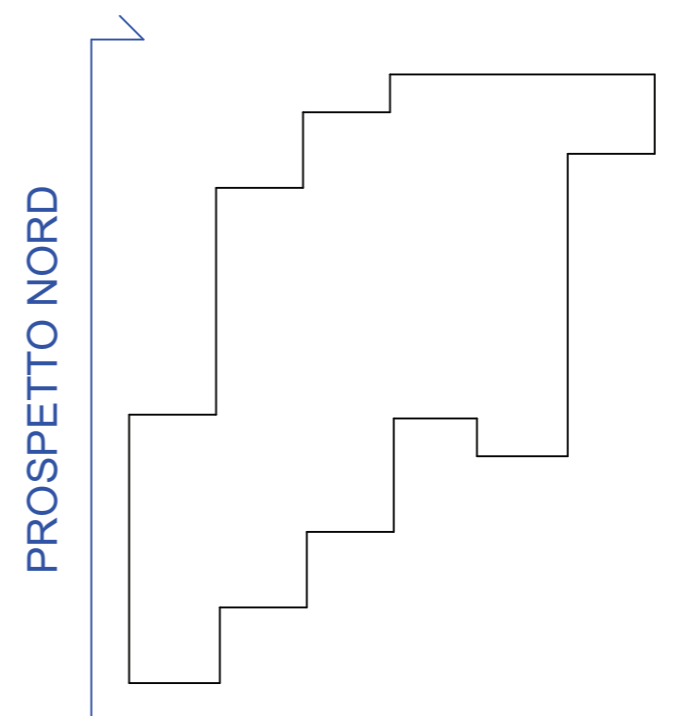
Area: Punta S. Giuliano Progetto: CI 14236 - 2.8.1. Rafforzamento azione P.A. - Ambiente e Territorio. Area verde parco S. Giuliano: Rordino del Polo Navale ed opere complementari R.U.P.: arch. Silvia Loreto Tavola: NUOVO CENTRO NAUTICO - PROSPETTI SUD E NORD	Elab.: <h1 style="font-size: 2em; margin: 0;">A13</h1> Rev.: 01
Progetto strutturale: Relazione specialistica, rilievo, servizio grafico, computazioni, capitolato e contratti: G.I. Architects Architetture Ingegnerie s.r.l. Ing. Valeria Corasi	Data: Maggio 2019 Definitivo Relazione specialistica, rilievo, servizio grafico, computazioni, capitolato e contratti: TFE Ingegneria srl Ing. Zaffirato Tommaso
Progettisti: dott.urb. Aldo Mengozzi arch. Martina Guarnieri 	Scala: 1:100



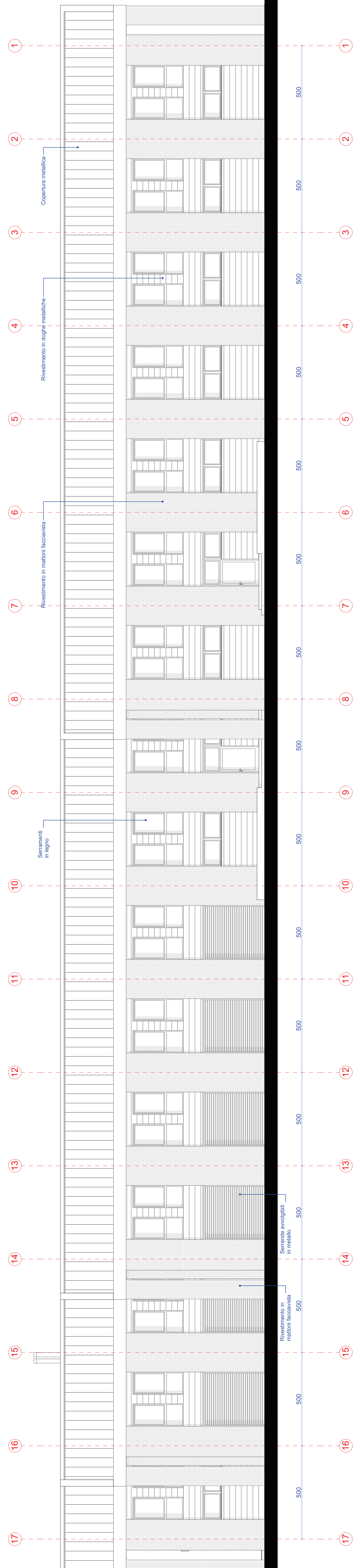
PROSPETTO SUD



PROSPETTO SUD | SCALA 1:100



PROSPETTO NORD



PROSPETTO NORD | SCALA 1:100